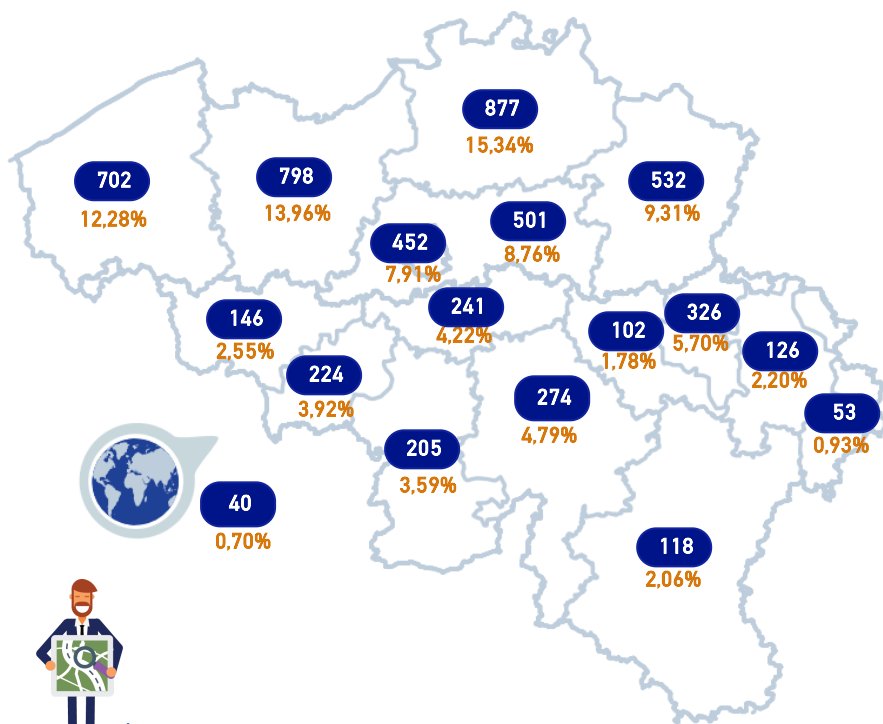


# PHOTO SECTORIELLE 2023

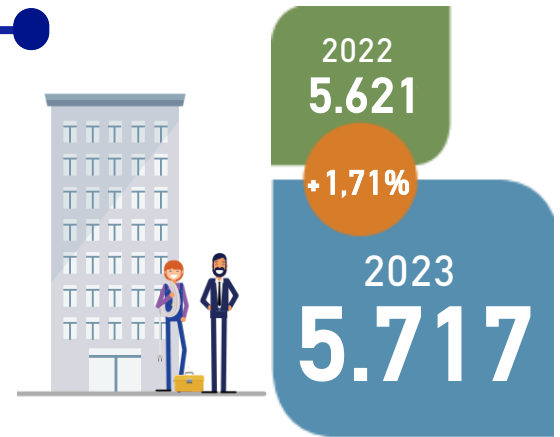
## LES ENTREPRISES

Entreprises **UNIQUEMENT AVEC**  
prestations de travailleurs

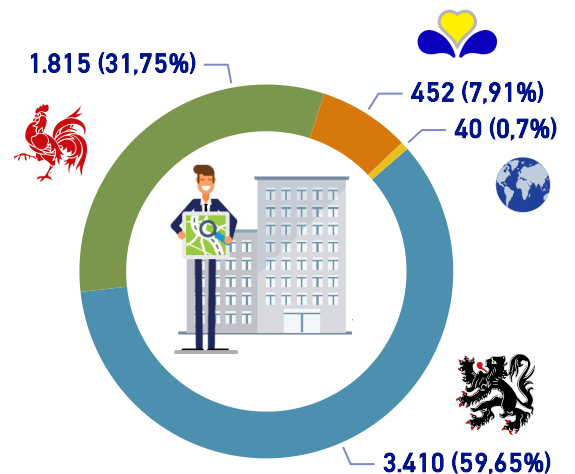
### Répartition selon le LIEU DU SIÈGE SOCIAL\*



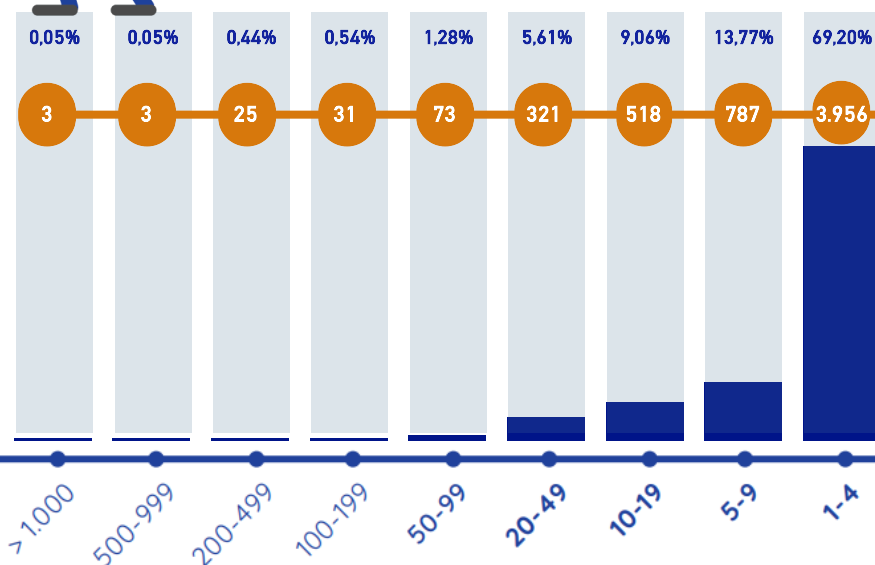
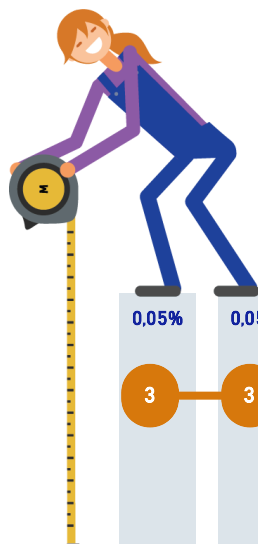
\*Répartition par:  
province en Flandre, bassin E.F.E. en Wallonie,  
région de Bruxelles-Capitale et Cantons de l'Est.



### Répartition selon le LIEU DU SIÈGE SOCIAL\*



### Répartition selon LA TAILLE



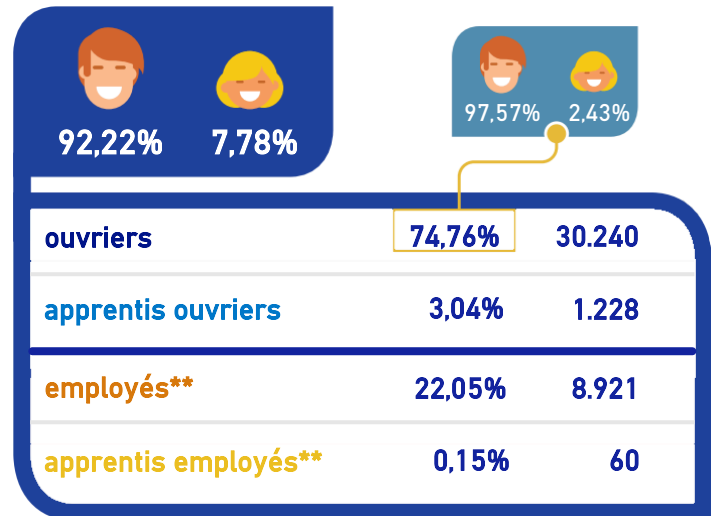
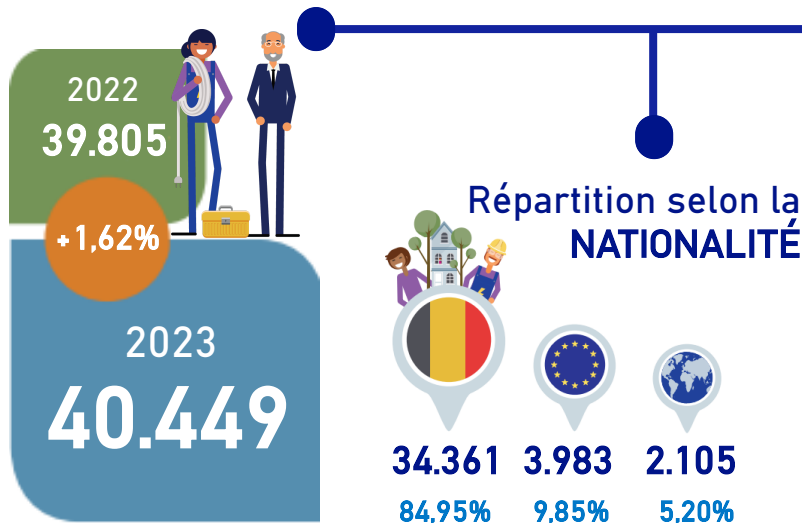
Travailleurs

Entreprises

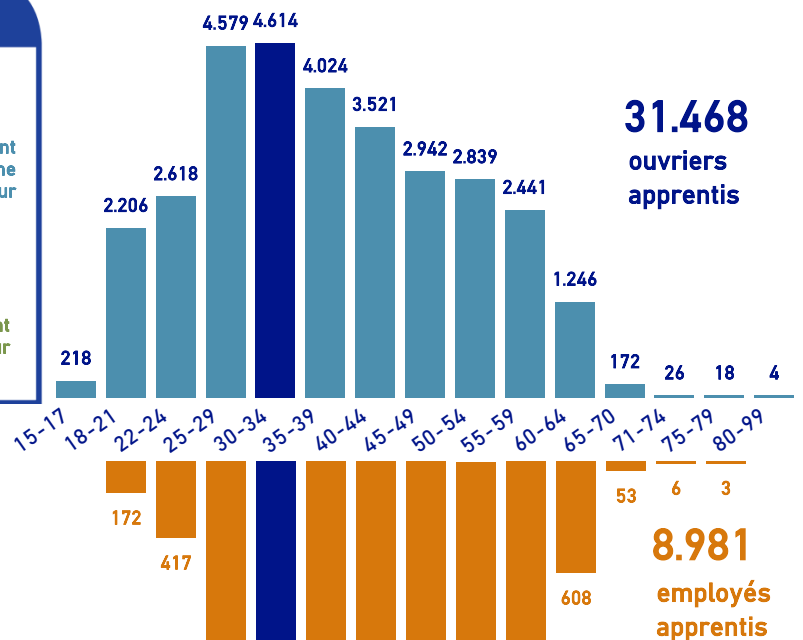
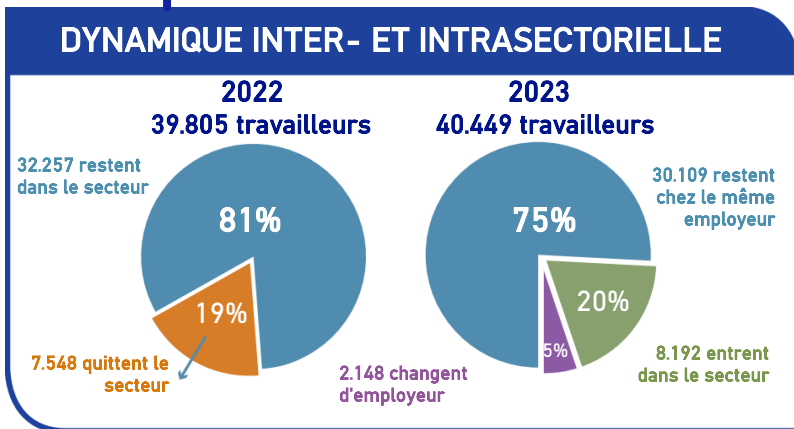
# PHOTO SECTORIELLE 2023

## LES TRAVAILLEURS

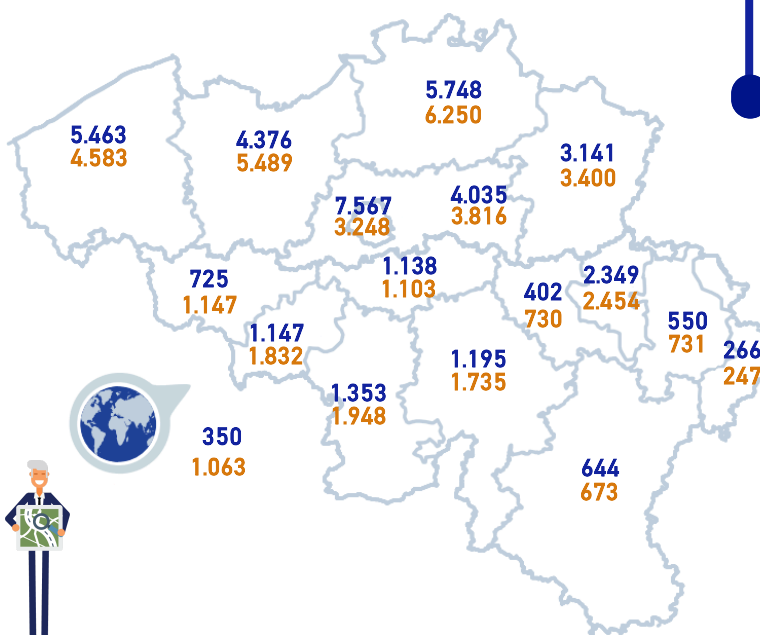
### Répartition selon LE STATUT



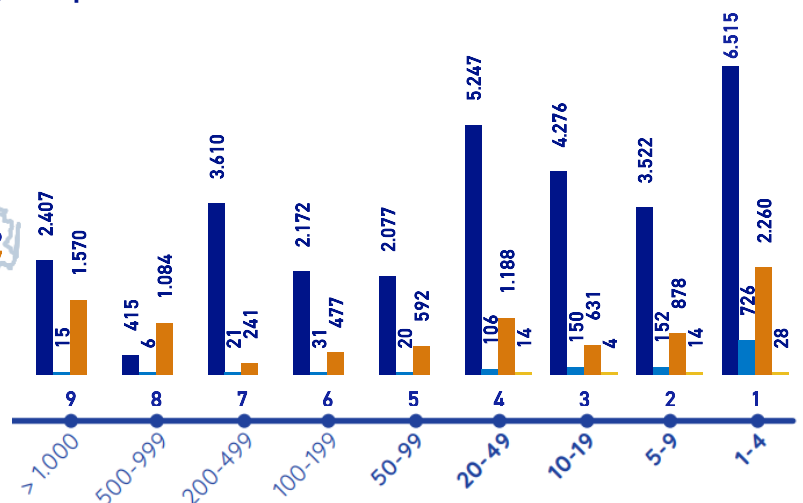
### Répartition selon la PYRAMIDE DES ÂGES



### Répartition selon le LIEU DU SIÈGE SOCIAL et le LIEU DE DOMICILE\*



### Répartition selon le CODE D'IMPORTANCE



\* Répartition par province en Flandre, E.F.E. en Wallonie, RBC et Cantons de l'Est  
\*\* Pour les employés, il ne s'agit que d'une partie de la population (40%)