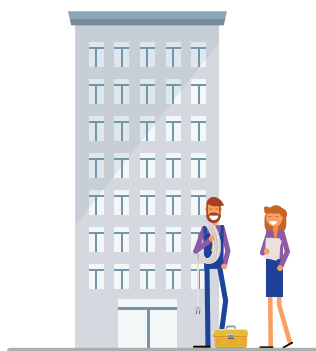


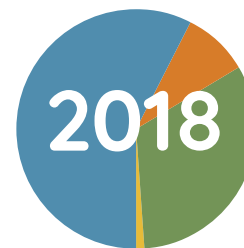
SECTORFOTO 2018: DE BEDRIJVEN



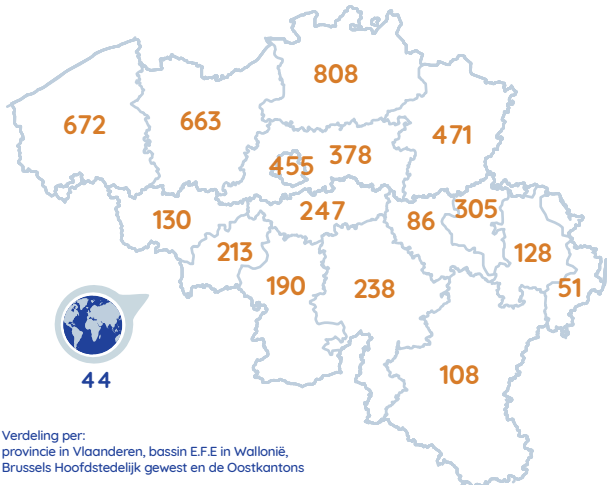
ALLEEN bedrijven MET prestaties van werknemers



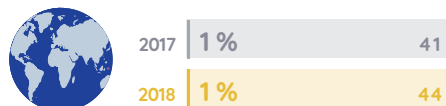
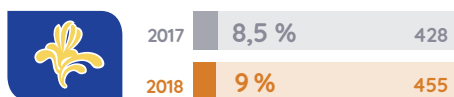
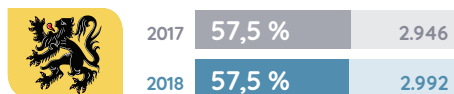
Verdeling volgens LOCATIE VAN MAATSCHAPPELIJKE ZETEL



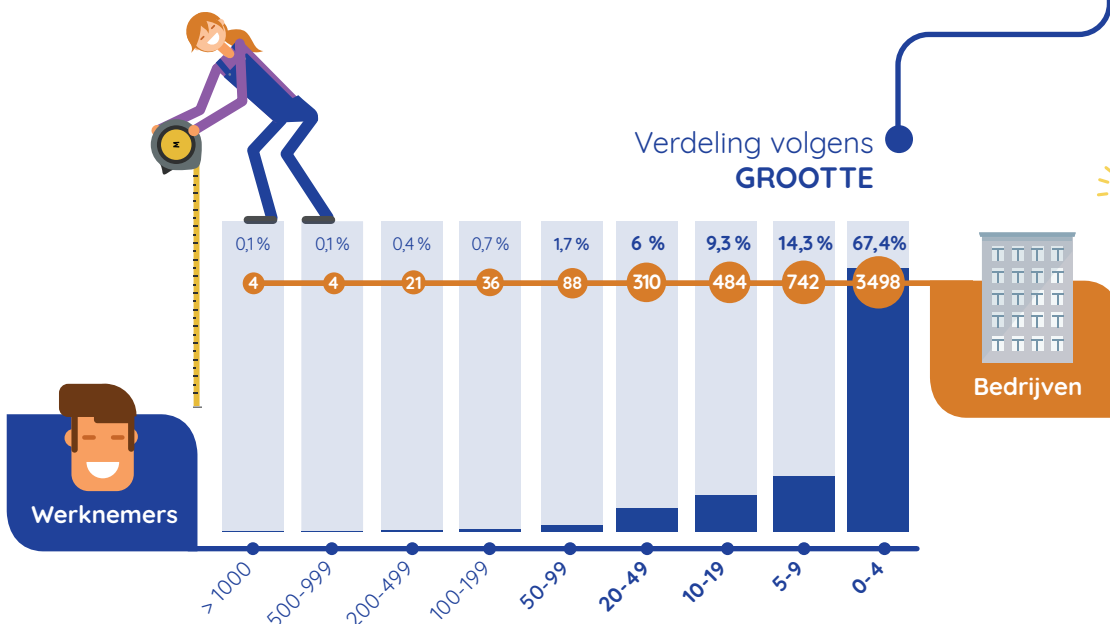
Verdeling volgens LOCATIE VAN MAATSCHAPPELIJKE ZETEL*



* Verdeling per: provincie in Vlaanderen, bassin E.F.E in Wallonië, Brussels Hoofdstedelijk gewest en de Oostkantons



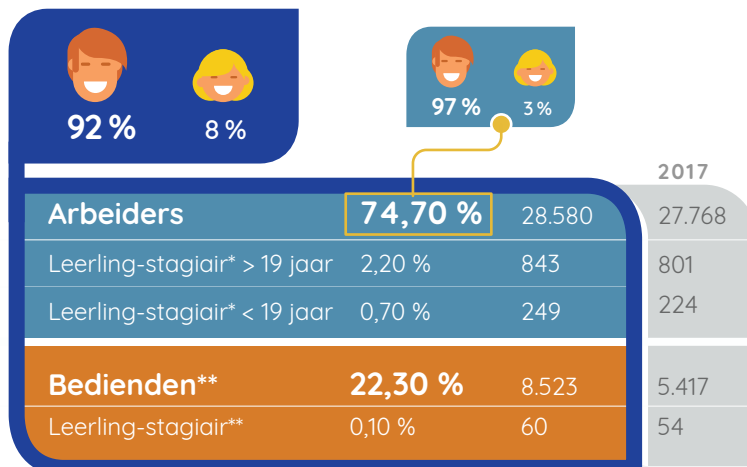
Verdeling volgens GROOTTE



SECTORFOTO 2018: DE WERKNEMERS



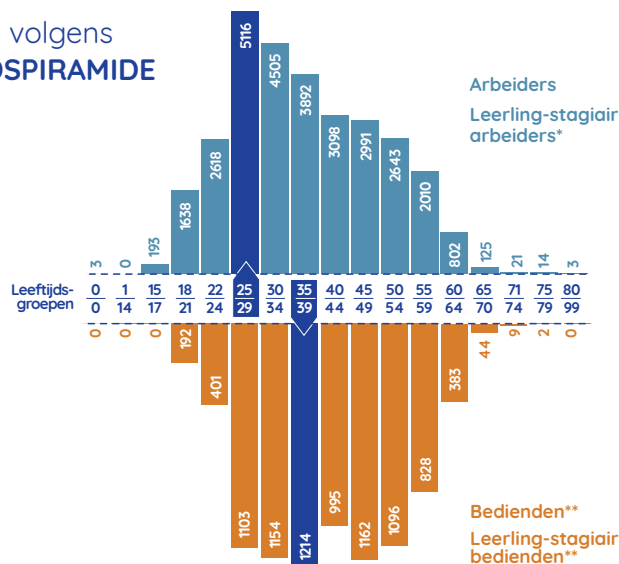
Verdeling volgens STATUUT



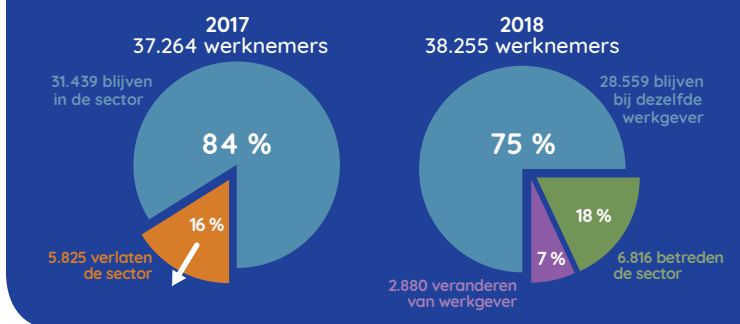
Verdeling volgens NATIONALITEIT

88,7 % 7,2 % 4,1 %

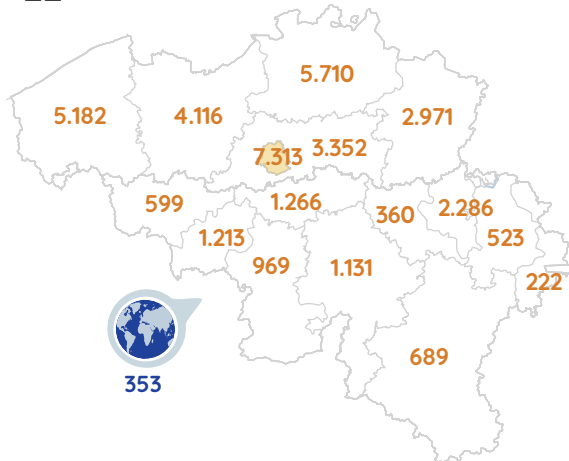
Verdeling volgens LEEFTIJDSPIRAMIDE



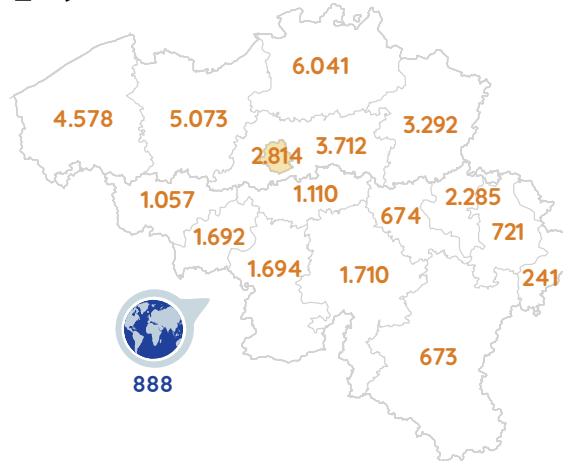
DYNAMIEK BINNEN EN BUITEN DE SECTOR



Verdeling volgens LOCATIE VAN MAATSCHAPPELIJKE ZETEL***



Verdeling volgens WOONPLAATS***



* Leerling-stagiairs zijn personen die in het kader van een alternerende opleiding, een gewone stage of een beroeps-inlevingsstage gebonden zijn aan een werkgever met een bepaald contract en onder bepaalde voorwaarden (waarvan de 6 voorwaarden van een alternerende opleiding).

** Voor de bedienden en leerling-stagiair bedienden hebben de cijfers alleen betrekking op werknemers van het PC201

*** Verdeling per: provincie in Vlaanderen, bassin E.F.E in Wallonië, Brussels Hoofdstedelijk Gewest en de Oostkantons