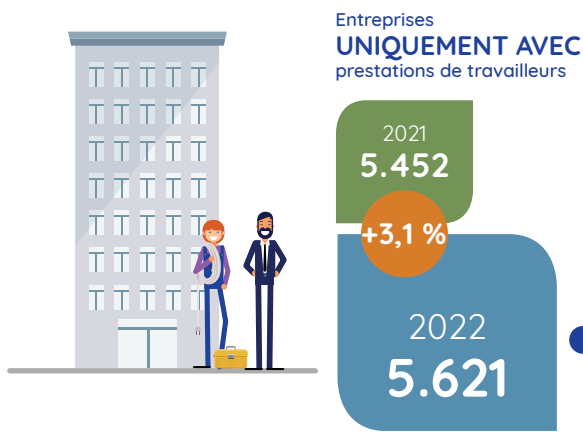
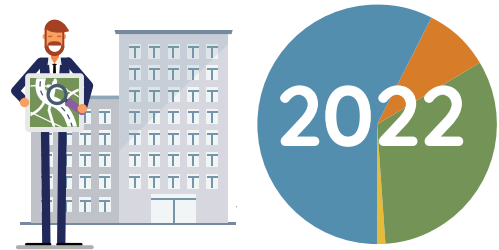


# PHOTO SECTORIELLE 2022

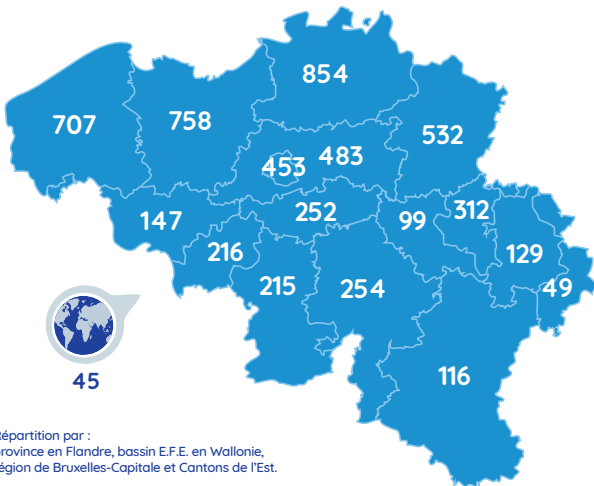
## LES ENTREPRISES



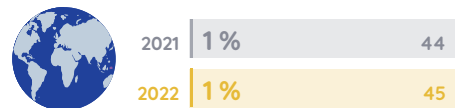
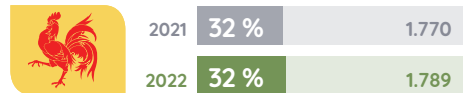
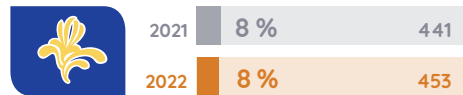
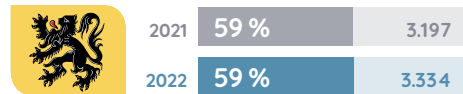
### Répartition selon le LIEU DU SIÈGE SOCIAL



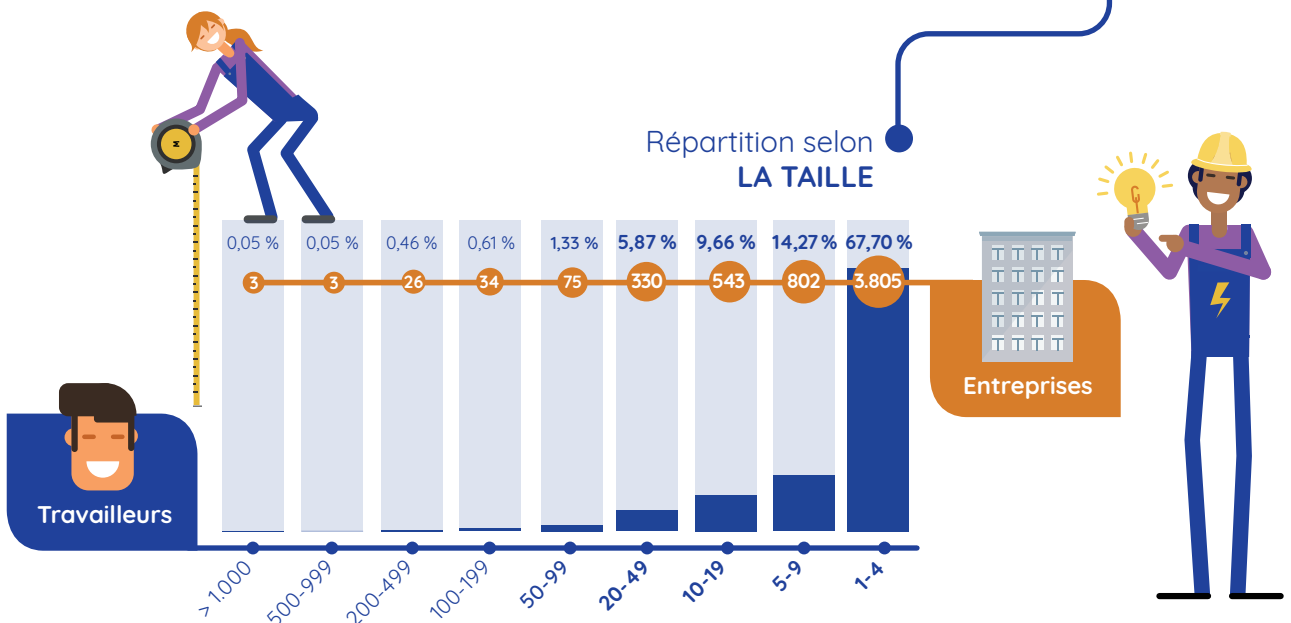
### Répartition selon le LIEU DU SIÈGE SOCIAL\*



\* Répartition par : province en Flandre, bassin E.F.E. en Wallonie, région de Bruxelles-Capitale et Cantons de l'Est.

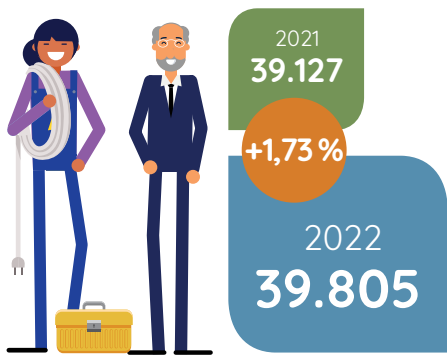


### Répartition selon LA TAILLE

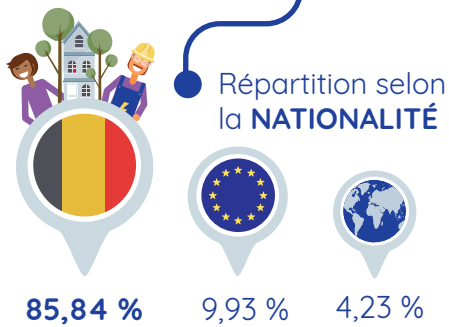
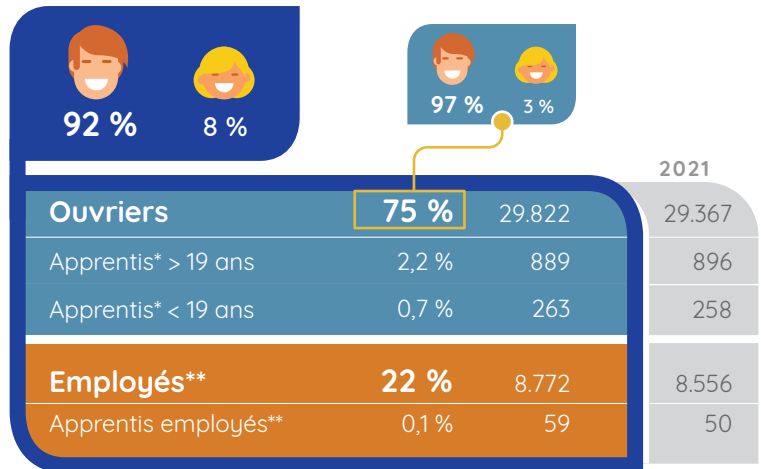


# PHOTO SECTORIELLE 2022

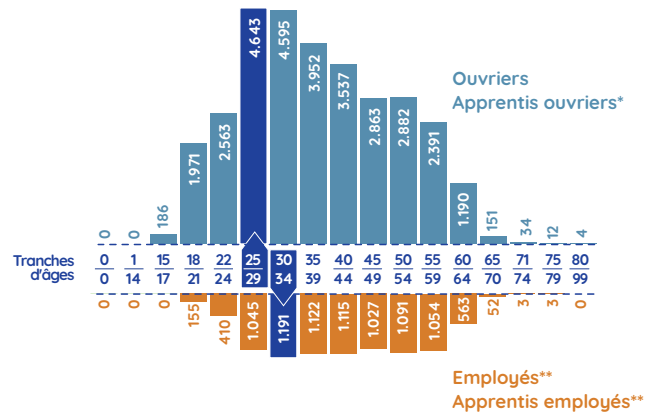
## LES TRAVAILLEURS



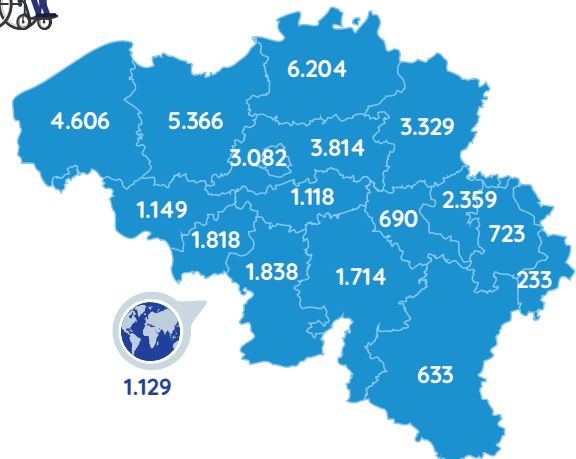
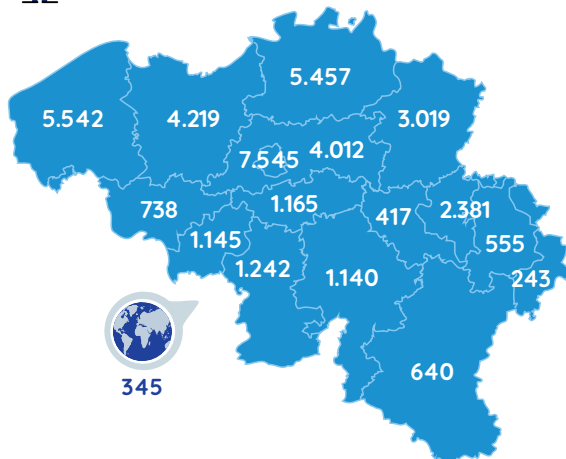
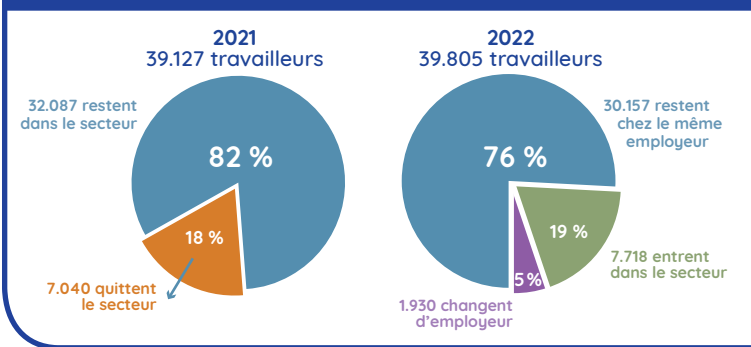
### Répartition selon LE STATUT



### Répartition selon La PYRAMIDE DES ÂGES



### DYNAMIQUE INTER- ET INTRASECTORIELLE



\* Les apprentis sont les personnes qui, dans le cadre d'une formation en alternance, d'un stage ordinaire ou d'une convention d'immersion professionnelle, sont liées à un employeur par un contrat rémunéré et sous certaines conditions (dont les 6 conditions de la formation en alternance).

\*\* Pour les employés et apprentis employés, il ne s'agit que des travailleurs de la CP 201.  
\*\*\* Répartition par : province en Flandre, bassin E.F.E. en Wallonie, région de Bruxelles-Capitale et Cantons de l'Est.