

## Agenda

### VOLTA OPLEIDINGEN

De volgende opleidingen organiseren we nog steeds in een open aanbod.

#### Alle provincies

BA4 Basisinstructies veiligheid voor elektrische installaties - Gewaarschuwden

BA5 Elektriciens

VCA Basisopleiding

De volgende opleidingen organiseren we op basis van jullie vraag en wensen:

#### Alle provincies

Het Arei - oude en nieuwe huishoudelijke installaties

Netsystemen

Kabelberekening van elektrische LS-installaties

Overstroom beschermingstoestellen in LS-installaties

Kortsluitstroomberekening van elektrische LS-installaties

Coördinatie en filiatie van beveiligingen

volgens NBN S21-100N

Eilandwerking - net-interactieve omvormers

IP-poort tot IoT - een thuisnetwerk in de praktijk

Gestructureerde databekabeling

Mentoropleiding

Mentoropleiding - interview

Laadinfrastructuur: de missing link in elektrische mobiliteit

Ledverlichting van Ontwerp tot Installatie

**Verschillende (vaste) locaties in Vlaanderen**

Rolsteiger

Schaarlift (1d ervaren)

Schaarlift (2d onervaren)

Telescooplift incl. schaarlift (1d ervaren)

Telescooplift incl. schaarlift (2d onervaren)

Duurzame installatietechniek - een luchtdichte elektrotechnische installatie realiseren

**Brugge & Herentals**

Componentenkennis - praktijkopleiding

**Haasrode & Brugge**

Het confectioneren van kabels - praktijkopleiding

Materialenkennis - praktijkopleiding

Monteren van kanalisaties - praktijkopleiding

**Anderlecht**

Initiatie in mechanische ventilatie

## My Volta

My Volta verzamelt alles over opleidingen, premies, stages ...  
Op die manier stel je gemakkelijk een persoonlijk dossier samen.

Werknemers inschrijven voor opleiding of infoavond? Premies aanvragen voor een opleiding en hun status opvolgen? Bezoekverslag van een adviseur nalezen? Attesten of certificaten van je werknemers toevoegen ...? Dat doe je nu heel gemakkelijk zelf. En dat via één persoonlijke account. My Volta is bovendien heel gebruiksvriendelijk.

Nog geen login en paswoord ontvangen?  
Neem contact op met ons, we kijken dit snel na.



Wendy De Bruyn

wendy.debruyne@volta-org.be  
0495 67 94 04

Antwerpen (behalve arrondissement Mechelen)



Ann Ophalvens

ann.ophalvens@volta-org.be  
0476 89 23 90

Limburg & arrondissement Mechelen



Sabine Goethals

sabine.goethals@volta-org.be  
0486 51 70 03

West-Vlaanderen



Veerle Van Antenhove

veerle.vanantenhove@volta-org.be  
0494 82 39 65

Oost-Vlaanderen



Elke Van Ossel

elke.vanossel@volta-org.be  
0475 47 56 66

Vlaams-Brabant & Brussel

Vormelek, Tecnolec en FBZ zijn sectorale organen van en voor de werkgevers en arbeiders uit de elektrotechnische sector, meer bepaald het paritair subcomité voor de elektriciens: installatie en distributie (PSC 149.01). Ze zijn opgericht door de sociale partners - beroepsfederaties en vakbonden - van deze sector om bedrijven en arbeiders met raad en daad bij te staan.



# 8

DECEMBER  
2017

# transfo

Het nieuws uit de elektrotechnische sector  
voor werkgevers

## Opleidingen BA4 en BA5

Het AREI (art. 47) maakt onderscheid tussen vijf categorieën van bekwaamheid van personen. Voor BA4 en BA5 is het de werkgever die deze code kan toekennen aan zijn werknemer.

De eerste drie categorieën slaan op het beschermingsniveau voor elektrische installaties, machines en apparaten die bestemd zijn voor 'gewone mensen' (BA1), 'kinderen' (BA2) en 'mindervaliden' (BA3). De overige twee hebben betrekking op personen die werken uitvoeren aan of in nabijheid van elektrische installaties. BA4 zijn 'gewaarschuwden', BA5 'vakbekwamen'.

Een BA5 kan door opleiding en/of ervaring zelf elektrische risico's inschatten en aangepaste maatregelen nemen. Een BA4 moet eerst instructies ontvangen over risico's en werkprocedures voor hij veilig een goed omschreven werk kan uitvoeren aan een elektrische installatie.



Volgens de Belgische wet moet de werkgever aan een werknemer code BA4 of BA5 toekennen en dat in een document vastleggen, met als bijlage een attest van de gevolgde opleiding/instructies. Hiermee toont de werkgever de basis van de competentie aan en borgt hij de traceerbaarheid ervan.

Volta biedt de BA4- en BA5-opleidingen als algemene instructie aan waarop de werkgever kan steunen om te codificeren. **Schrijf in via [www.volta-org.be](http://www.volta-org.be).**

## Voorwoord

Van deze nieuwsbrief maken we gebruik om wat zaken toe te lichten die veranderen vanaf 1 januari 2018. Zoals het premiekrediet en de ladderwetgeving. Verder wijzen we je op interessante tools als het OpleidingCV en My Volta, en kunnen we je hopelijk warm maken voor de Flanders E-Consortium. In ons technisch artikel gaan we dan weer uitgebreid in op fasedimming van ledlampen.

Volta doet tussen 25 december en 1 januari zelf even het licht uit, maar staat je vanaf dan weer graag bij met raad en daad. Rest mij alleen nog je een gezond en stralend 2018 te wensen!

Peter Claeys,  
Directeur Volta

**VOLTA**  
Kruispunt van elektrotechniek

**Volta organiseert de opleiding "Laadinfrastructuur: de missing links"**

**VOLTA**  
Kruispunt van elektrotechniek

- Ken je de verschillende laadmodi (1, 2 en 3) en hun voor- en nadelen?
- Wat is de impact van laad- vermogen, laadtijd en gelijktijdigheid?
- Heeft het elektrisch net van je klant een invloed op de laadinfrastructuur?
- Integratie van meerdere laadpalen in een elektrische installatie.
- ...

AGENDA (telkens van 13u-18u):

- 8-02-2018 Mechelen
- 21-02-2018 Sint-Denijs-Westrem
- 7-03-2018 Kortrijk
- 19-04-2018 Hasselt
- 16-05-2018 Leuven
- 4-06-2018 Geel

[volta-org.be/nl/werkgevers](http://volta-org.be/nl/werkgevers)

**VOLTA**

De medewerkers van Volta wensen je een fantastisch 2018.

Vormelek, Tecnolec en FBZ bundelen hun krachten en vormen samen VOLTA.

**VOLTA**  
Kruispunt van elektrotechniek

Tel 02 476 16 76  
Fax 02 476 17 76

Marlylaan 15/8  
1120 Brussel

info@volta-org.be  
www.volta-org.be

technologie

opleiding

personeel

## Nieuwe ladderwetgeving

De meerdelige Europese norm EN 131 'Ladders' bevat onder meer eisen voor afmetingen en testmethodieken. Op 1 januari 2018 krijgt die norm een update, met strengere eisen voor fabrikanten rond productie van nieuwe ladders.

Voor werkgevers blijft het KB van 31 augustus rond het gebruik van arbeidsmiddelen voor tijdelijke werkzaamheden op hoogte van kracht.

Dit betekent dat een ladder ook mag gekeurd worden door iemand die door de werkgever is aangesteld, waarbij die laatste ervan overtuigd is dat de persoon in kwestie voldoende expertise heeft om de keuring correct uit te voeren.

Gekeurde ladders blijven zo conform de geldende Belgische wetgeving, ook na 1 januari 2018.



## Fasedimming van ledlampen

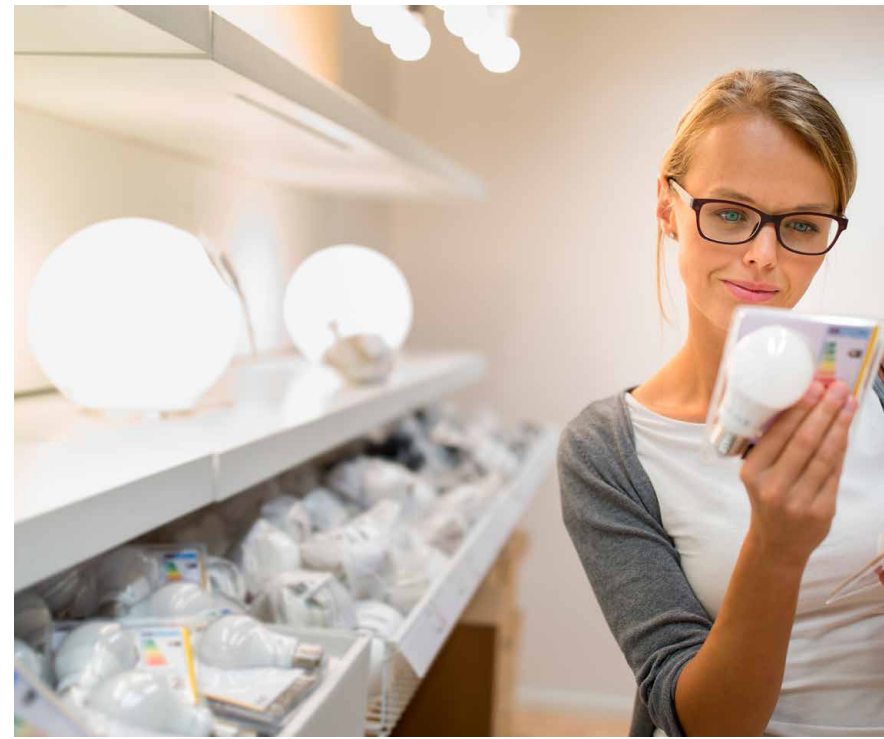
Retrofitlampen dimmen met fasedimmers levert in de praktijk heel wat problemen op. Toch willen klanten vaak hun oorspronkelijke dimmer behouden, hoewel die niet matcht met de dimbare ledlamp.

Leds hebben een voorschakel-apparaat of driver nodig om correct te functioneren. Maar in residentiële verlichting moeten leds gloeilampen vervangen die zonder voorschakelapparaat werken. Dit moet dus in de ledlampvoet ingebouwd worden – gezien de kleine ruimte geen eenvoudige klus. Gelukkig zijn er vandaag specifiek voor led-retrofitlampen ontwikkelde fasedimmers op de markt die met een breder gamma retrofitlampen overweg kunnen.

### Compatibiliteit zelf testen

Dimmer- en lampfabrikanten publiceren tabellen met betrouwbare lamp- en dimmer-combinaties. Een goede richtlijn, maar in de praktijk géén sluitende garantie. Zelf testen blijft dus de boodschap. De meeste tekortkomingen in compatibiliteit tussen dimmer en ledlamp zijn trouwens eenvoudig te detecteren: de leds moeten vlot dimmen, mogen op geen enkele dimstand knipperen en mogen zeker niet zoemen. Bij moderne universele dimmers kunnen deze problemen meestal eenvoudig opgelost worden door de instellingen te veranderen.

Bij sommige lamp- en dimmer-combinaties start de ledlamp niet bij het herinschakelen op de laagste dimstand. Pas als het dimniveau iets verhoogd wordt, zal de lamp reageren. De gebruiker zal mogelijk onterecht concluderen dat lamp of dimmer defect is. Voldoende testen voor oplevering en zo de beste instellingen



op de dimmer kiezen is de oplossing.

Bij het inschakelen van ledlampen met dimmer is het ook mogelijk dat de verschillende lampen met een fractie van een seconde verschil reageren, wat storend kan overkomen. Combineer dus geen lampen van verschillende types op een dimmer. Ook al omdat de kans reëel is dat de lampen een andere dimcurve zullen volgen, waardoor bij een bepaalde dimstand sommige lampen feller zullen branden dan andere.

### Toonfrequent of CAB-signalen

CAB-signalen worden door de netbeheerder bovenop de 50Hz-netspanning gezet om bepaalde, kortstondige commando's te verzenden (bijvoorbeeld inschakeling van

straatverlichting). CAB-signalen hebben op de meeste elektrisch toestellen geen invloed, alleen op audioapparatuur (karakteristiek zoemend geluid) en ledverlichting – vooral op retrofit ledlampen in combinatie met dimmers (zij het regionaal gebonden).

Een oplossing is niet evident: hoewel een groot deel van de dimmers op de markt voorzien is van een ingebouwd CAB-filter, volstaat die voor ledlampen meestal niet. Pas recent zijn de eerste dimmers op de markt gekomen met versterkte onderdrukking van CAB-signalen voor leds. Een andere mogelijke oplossing? Sperfilters voor CAB-signalen, die in de voedingslijn worden geplaatst. Deze sperfilters worden echter op maat gemaakt en zijn dus niet goedkoop.

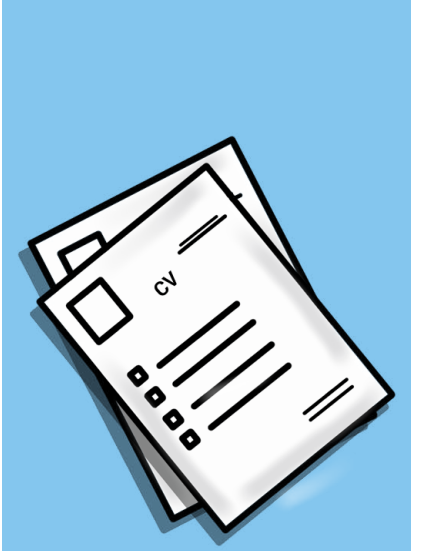
## OpleidingsCV: wat als een arbeider je bedrijf verlaat?

Het opleidingsCV is de gratis online tool waarin je (binnen My Volta) de opleidingen, certificaten en beroepen en taken van je arbeider kan bijhouden. Maar wat als die arbeider jouw bedrijf verlaat?

Dan blijft de info, opgebouwd tijdens de loopbaan in jouw bedrijf, voor jou beschikbaar. Informatie over hierna gevolgte opleidingen en behaalde certificaten krijg je niet te zien. Je ex-arbeider kan ook beslissen om de nieuwe werkgever volledige toegang te geven tot zijn opleidingsCV.

Vergeet ook niet dat je verplicht bent je ex-arbeider een papieren versie van het opleidingsCV te bezorgen, net als alle originele attesten van opleidingen en certificaten op zijn naam. Ook Volta bezorgt hem/haar een papieren versie van het opleidingsCV, eindigend op de datum van uitdiensttreding die je in het opleidingsCV hebt vermeld.

Vragen over het opleidingsCV? [Contacteer je regionaal adviseur.](#)



## School-voorbeeld van samenwerking

Industrie en onderwijs hebben elkaar nodig: technisch vakbekwame schoolverlaters zorgen immers voor betere bedrijven. De regionale Flanders E-Consortium willen verschillende stakeholders samenbrengen.

Door samen te werken kunnen bedrijfsleven en onderwijs elkaar versterken: enerzijds ontdekken school en leerlingen de praktijk op de werkvloer, anderzijds kunnen bedrijven kennis en expertise doorgeven, zich beter profileren én potentieel nieuwe werknemers aantrekken. Maar om dat alles te bewerkstelligen, moeten scholen en bedrijven nog veel actiever contact met elkaar zoeken, zélf het initiatief nemen, en onderling overleggen en afstemmen. Dat klinkt goed, maar is vaak niet zo evident. Want hoe vind je elkaar? En hoe creëer je dergelijke contactmomenten?

Om die vragen te beantwoorden, riep Volta de regionale Flanders E-Consortium in het leven. Tijdens deze dagen zit u samen met technisch adviseurs uit onze scholen en vertegenwoordigers van partnerorganisaties als VDAB, opleidingscentra en fabrikanten. Er wordt gebrainstormd en vormgegeven aan onze werking. De interessante sprekers en netwerkmomenten maken het plaatje compleet.

Ben je geïnteresseerd om aanwezig te zijn op het Flanders E-Consortium in jouw provincie? [Laat het weten aan je regionaal adviseur.](#)

## Collectieve sluiting

De kantoren van Volta zullen gesloten zijn van maandag 25 december 2017 tot en met maandag 1 januari 2018. Tijdens die sluitingsperiode zal je niemand van ons kunnen bereiken. E-mails die naar ons worden verstuurd zullen zo snel mogelijk verwerkt worden vanaf de heropening. Wij wensen je alvast een schitterend kerstfeest en een eindejaar dat vonken geeft. Tot in 2018!

Het Volta-team

## Iedereen BOP

'BOP' staat voor 'Bedrijfsopleidingsplan', dat elk bedrijf in de elektrotechnische sector met vakbondsafvaardiging moet hebben. Ook zonder syndicale afvaardiging is het een goed idee een BOP op te stellen.

Om kwaliteitsvol overleg rond bedrijfsopleidingsplannen te verzekeren, moeten de besprekingen voor 15 november van het voorgaande kalenderjaar worden opgestart. Bedrijven met een syndicale afvaardiging moeten het plan en alle latere aanpassingen door de vakbond laten goedkeuren. Het door werkgever en vakbondsvertegenwoordiger ondertekende opleidingsplan wordt ten laatste 15 februari naar Volta opgestuurd.

Volta helpt je graag bij het opstellen van je BOP. We analyseren ook alle bedrijfsopleidingsplannen om er trends en noden in te ontdekken, of om ons opleidingsaanbod bij te sturen. Stuur ons dus zeker je opleidingsplan toe!

Meer informatie? [Contacteer je regionaal adviseur.](#)

Meer info? [Contacteer je regionaal adviseur.](#)